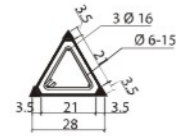
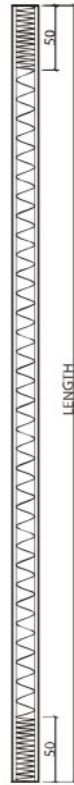


Spesifikasi Teknik Tiang Pancang Beton Segitiga 28.28 (D13) (D16)



TIANG PANCANG SEGITIGA 28.28 (D13) 30 TON
TIANG PANCANG SEGITIGA 28.28 (D16) 32 TON

Data-Data Tiang Pancang Δ 28.28 (D13 dan D16)

Tiang segitiga, panjang sisi	28 cm
Mutu Beton	K-450
Mutu Baja Tulangan (BjTD)	U-39
Ukuran & Jumlah Baja Tulangan	3D13mm, 3D16mm
Tulangan Spiral	ϕ 5 mm (toleransi 0,2 mm)
Luas Baja Tulangan	3,98 cm ² , 6,028 cm ²
Luas Penampang Tiang Netto	323,57 cm ²

Perhitungan:

Tegangan Izin Tekan Beton	168,08 kg/cm ²
Tegangan Izin Tarik Baja	2.262 kg/cm ²

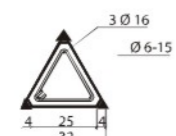
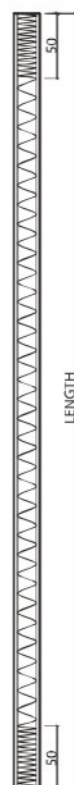
P Axial yang Dapat Dipikul Triple/ Δ 28.28 (D13):

P=	63.386 kg = 63,4 ton
Safety Factor	2.1
P Ijin	30 ton

P Axial yang Dapat Dipikul Triple/ Δ 28.28 (D16):

P=	68.021 kg = 68,0 ton
Safety Factor	2.1
P Ijin	32 ton

Spesifikasi Teknik Tiang Pancang Beton Segitiga 32.32 (D16) (D19)



TIANG PANCANG SEGITIGA 32.32 (D16) 40 TON
TIANG PANCANG SEGITIGA 32.32 (D19) 43 TON

Data-Data Tiang Pancang Δ 32.32 (D16 dan D19)

Tiang segitiga, panjang sisi	32 cm
Mutu Beton	K-450
Mutu Baja Tulangan (BjTD)	U-39
Ukuran & Jumlah Baja Tulangan	3D16mm, 3D19mm
Tulangan Spiral	ϕ 5 mm (toleransi 0,2 mm)
Luas Baja Tulangan	6,03 cm ² , 8,49 cm ²
Luas Penampang Tiang Netto	427,49 cm ²

Perhitungan:

Tegangan Izin Tekan Beton	168,08 kg/cm ²
Tegangan Izin Tarik Baja	2.262 kg/cm ²

P Axial yang Dapat Dipikul Triple/ Δ 32.32 (D16):

P=	85.488 kg = 85,5 ton
Safety Factor	2.1
P Ijin	40 ton

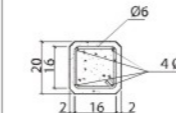
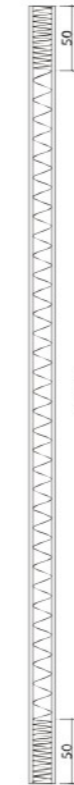
P Axial yang Dapat Dipikul Triple/ Δ 32.32 (D19):

P=	91.056 kg = 91 ton
Safety Factor	2.1
P Ijin	43 ton

Catatan:

1. P izin beton = $0,45 f_c' = 0,45 \times (0,83 \times 450)$
2. Tiang pancang hanya boleh dipancang setelah umur >28 hari

Spesifikasi Teknik Tiang Pancang Beton Segiempat 20.20



TIANG PANCANG SEGIEMPAT 20.20 (35 TON)

Data-Data Tiang Pancang \square 20.20

Tiang segitiga, panjang sisi	20 cm
Mutu Beton	K-450
Ukuran & Jumlah Baja Tulangan	4D13mm
Tulangan Spiral	ϕ 5 mm (toleransi 0,2 mm)
Luas Baja Tulangan	5,31 cm ²
Luas Penampang Tiang Netto	329,00 cm ²

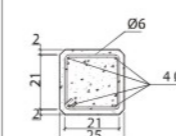
Perhitungan:

Tegangan Izin Tekan Beton	168,08 kg/cm ²
Tegangan Izin Tarik Baja	2.262 kg/cm ²

P Axial yang Dapat Dipikul Square/ \square 20.20:

P=	77.889 kg = 77,9 ton
Safety Factor	2.1
P Ijin	35 ton

Spesifikasi Teknik Tiang Pancang Beton Segiempat 25.25



TIANG PANCANG SEGIEMPAT 25.25 (50 TON)

Data-Data Tiang Pancang \square 25.25

Tiang segitiga, panjang sisi	25 cm
Mutu Beton	K-450
Ukuran & Jumlah Baja Tulangan	4D16mm
Tulangan Spiral	ϕ 5 mm (toleransi 0,2 mm)
Luas Baja Tulangan	8,04 cm ²
Luas Penampang Tiang Netto	617,00 cm ²

Perhitungan:

Tegangan Izin Tekan Beton	168,08 kg/cm ²
Tegangan Izin Tarik Baja	2.262 kg/cm ²

P Axial yang Dapat Dipikul Square/ \square 25.25:

P=	121.885 kg = 121,9 ton
Safety Factor	2.1
P Ijin	50 ton

Catatan:

1. P izin beton = $0,45 f_c' = 0,45 \times (0,83 \times 450)$
2. Tiang pancang hanya boleh dipancang setelah umur >28 hari