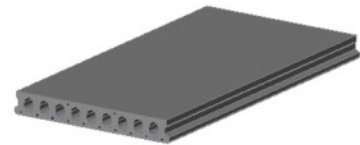
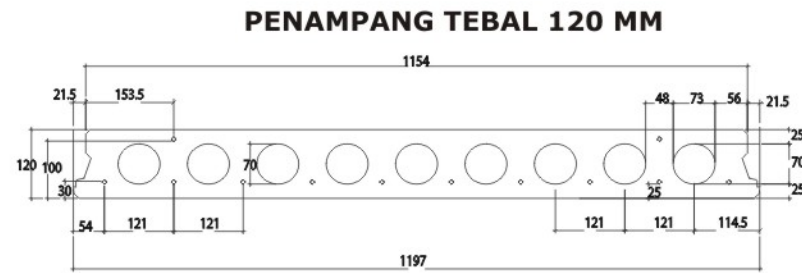


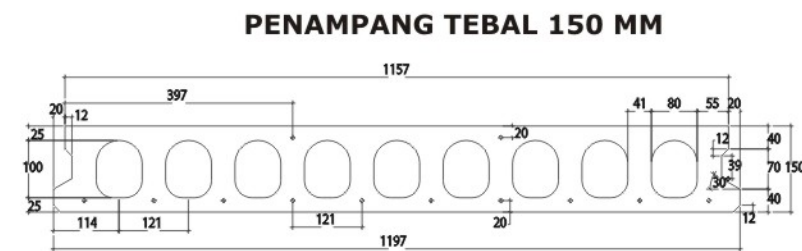
Spesifikasi Ukuran dan Type Pelat Beton Berongga Prategang Pracetak (HCS)



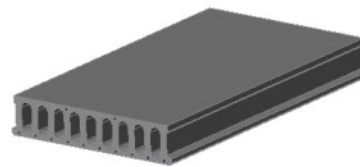
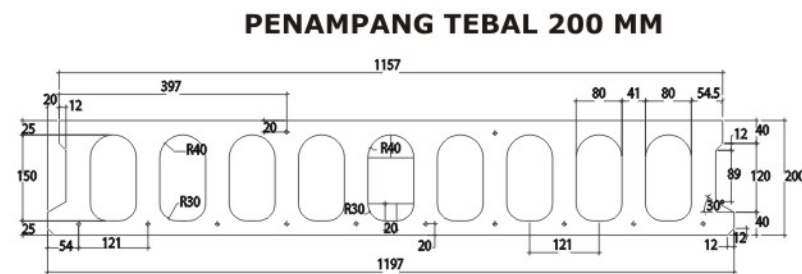
Type	Area (cm ²)	Self Load (Kg/m ²)	Rongga
HCS 120	990,88	206	26%



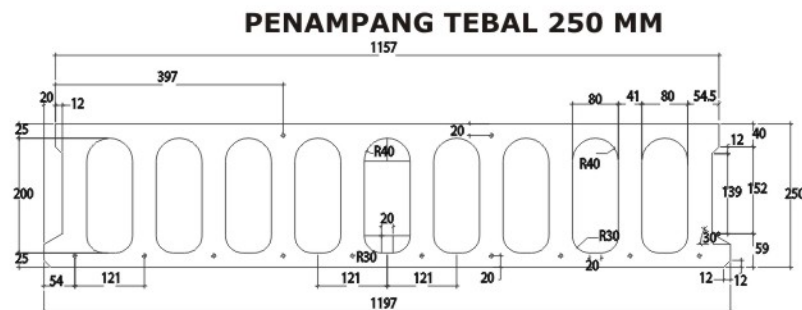
Type	Area (cm ²)	Self Load (Kg/m ²)	Rongga
HCS 150	1.117,18	223	35,80%



Type	Area (cm ²)	Self Load (Kg/m ²)	Rongga
HCS 200	1.323,68	265	42,60%



Type	Area (cm ²)	Self Load (Kg/m ²)	Rongga
HCS 250	1.530,18	306	46,70%



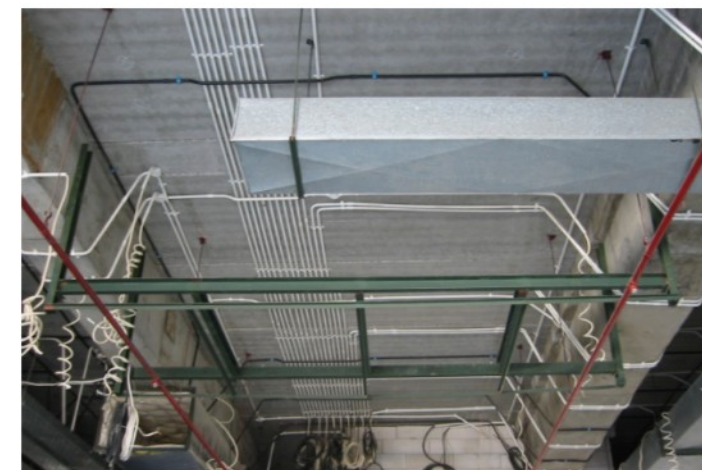
Permukaan Atas

Permukaan atas HCS dapat langsung dipasang keramik.



Pemasangan Bersih Dari Perancah

Pemasangan bersih dari perancah atau scaffolding, sehingga lantai masih digunakan sebagai lantai kerja.



Permukaan Bawah

Permukaan pelat bagian bawah expose dan dapat langsung digantungi saluran udara ataupun jalur listrik.



1. Shear Connector

Untuk HCS dengan bentang lebih dari 3 meter, lubang joint dimasukan besi D10 sebagai tulangan share connector.

2. Alternatif HCS Dengan Topping